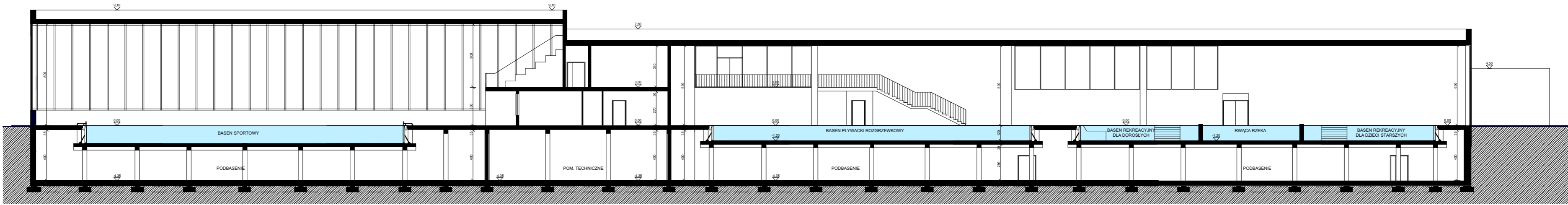
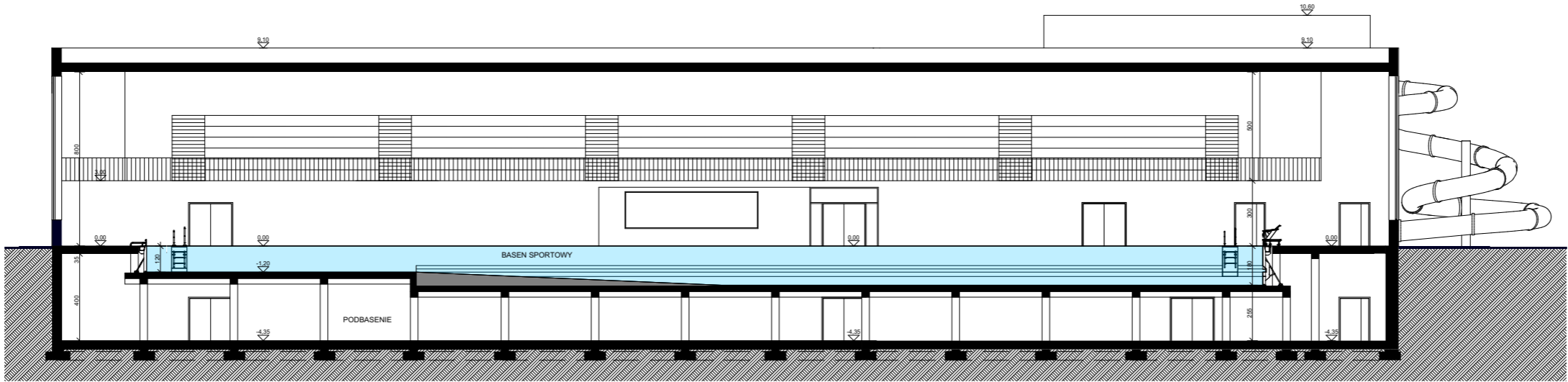


WARIANT 2
PRZEKROJE



PRZEKRÓJ B-B



PRZEKRÓJ A-A

Wszelkie prawa zastrzeżone. Kącznie z prawem reprodukcji lub odesłania osobom trzecim tego rysunku lub jego części bez wyraźnego upoważnienia autora.			
Inwestor: Gmina Konstancin-Jeziorna ul. Piaseczyńska 77, 05-520 Konstancin-Jeziorna			
Projekt: ANALIZA POTENCJAŁU DZIAŁKI DŁA ZADANIA "OPRACOWANIE KONCEPCJI ANALITYCZNO-PROJEKTOWEJ BĄSENU SPORTOWEGO NA GMINNEJ DZIAŁCE PRZY UL. WILANOWSKIEJ W KONSTANCIN-JEZIORNIE"			
Adres: ul. Wilanowska, Konstancin-Jeziorna działka nr 6/10, obręb 03-23			
Wykonawca: AGRARIA Sp. z o.o. ul. M. Konopnickiej 6 00-491 Warszawa			
Projektant główny:	mgr inż. arch. Piotr Mróz	Numer uprawnień:	7/Sz/2002
Zespół autorów:	mgr inż. arch. Agnieszka Napieraj		
Stadium: ANALIZA POTENCJAŁU - UPROSZCZONA KONCEPCJA			
Nazwa rysunku:		Data: 09.2025 r.	
		Skala: 1:250	
		Numer rysunku: W2-A4	
		Strona:	